

# FOR RENT

賃料	管理費等
337,000円	28,000円

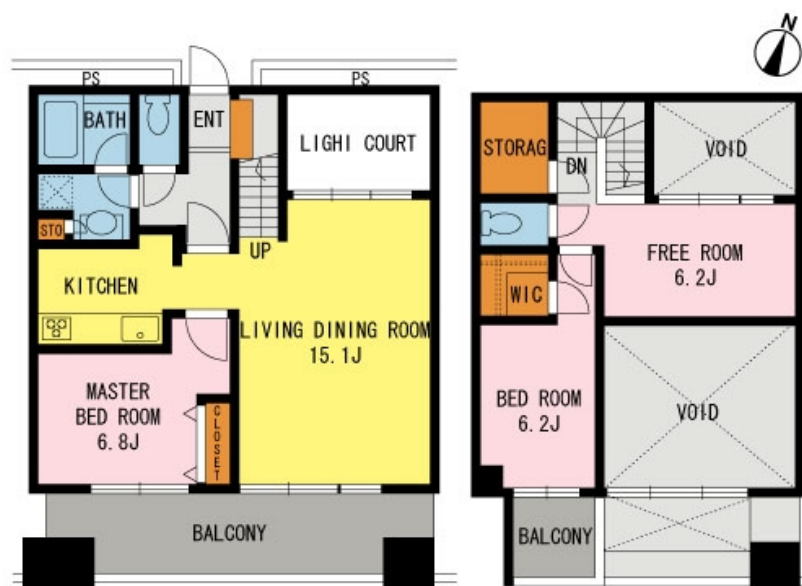
## 帰りたいくなる場所が、ここにはある

最上階 2F以上 防犯カメラ 24時間有人管理 オートロック モニタ付オートロック 24時間緊急通報システム ロフト メゾネット 振分 タワー型マンション 外壁タイル張り バリアフリー 陽当たり良好

【外観】



【間取り図】



図面と現況が異なる場合は現況が優先となります。

間取りの「S」はサービスルーム(納戸)です。

間取り	2SLDK		
敷金	1ヶ月	礼金	0ヶ月
敷引/償却金	0ヶ月	保証金	0ヶ月
物件種別	マンション(居住用)		
建物名・部屋番号	プラザタワー勝どき 4203号室		
物件所在地	東京都中央区勝どき1丁目		
交通	都営大江戸線 勝どき 徒歩2分 東京メトロ有楽町線 月島 徒歩12分		
間取詳細	洋室(6.2畳) 納戸(6.2畳) LDK(15.1畳) 洋室(6.8畳)		
構造・規模	鉄筋コンクリート 43階建 42階		
専有面積	88.73㎡	向き	南東
築年月	2004年2月	契約期間	定期賃貸契約 2年
損害保険	有	入居時期	即時
駐車場	有(敷地内) 21000円/月 ~ 駐輪場 バイク置き場		
設備	天井高3.5のmのメゾネットタイプ		
入居諸条件	法人可		
備考	全室エアコン設置・礼金無・保証会社利用必須(RMトラスト株) ・リビングにTES床暖房・シャワトル・デイスター・駐輪場(月額¥525) ・近隣提携スポーツクラブ(利用料¥1,050/回)・駐車場有・インターネット使用料不要ファミリーネットジャパン・スカイラジ(地上150m) ・非接触式オートロック・カメラ付オートロックインターホン・24時間常駐管理・宅配ボックス・各階ゴミ置場・プレミアム駐輪場月額2,100円		

情報更新日2012年2月5日

No.t4203



東京都知事(5)第63442号

### イヌイ倉庫住宅サービス株式会社

東京都中央区勝どき1丁目13-6

TEL:03-3534-8888

FAX:03-3534-8891

E-mail: plaza@inui.co.jp

URL: www.psc-f.jp

↑最新情報はこちらから



携帯サイトから物件詳細を閲覧できます!

取引態様	手数料負担の割合	貸主	0%	借主	100%
	手数料配分の割合	元付	0%	客付	100%
仲介元付(専任)					